



PORTALP

ISO3

Elektromechanischer Antrieb für Flügeltüren

UNIVERSALPRODUCKT
SCHNELLE INSTALLATION

NOTAUSGANG
Öffentliche Einrichtungen



BRANDSCHUTZ
Schließkraft EN3 bis EN6



Ein parametrierbarer Antrieb für zahlreiche Anwendungen.

ISO3 ist die ideale Wahl für alle Anwendungen, die folgende Standards erfordern:

- Leistungsfähigkeit und Steuerung von starkem Publikumsverkehr.
- Personen- und Gebäudeschutz gemäß den geltenden Vorschriften.
- Flexible und leichte Öffnung für gebrechliche Personen.
- Komfort, Hygiene und einfacher Zugang zu sensiblen Bereichen.

ISO3 Zahlreiche Anwendungen, ein einziger Antrieb

BEDARE+

LOW ENERGY-MODUS

Leichte und sichere Bewegung für gebrechliche Personen



PFLEGEHEIME MIT MEDIZINISCHER VERSORGUNG, ALTERSHEIME ETC.

Bieten Sie Ihren Bewohnern Komfort und Sicherheit, unter besonderer Berücksichtigung der Bedürfnisse älterer Personen, für die das manuelle Öffnen einer Türe oft schwierig oder kompliziert ist.

BEDARE+

STEUERUNG DES ÜBERDRUCKS IN STERILER UMGEBUNGSIOG

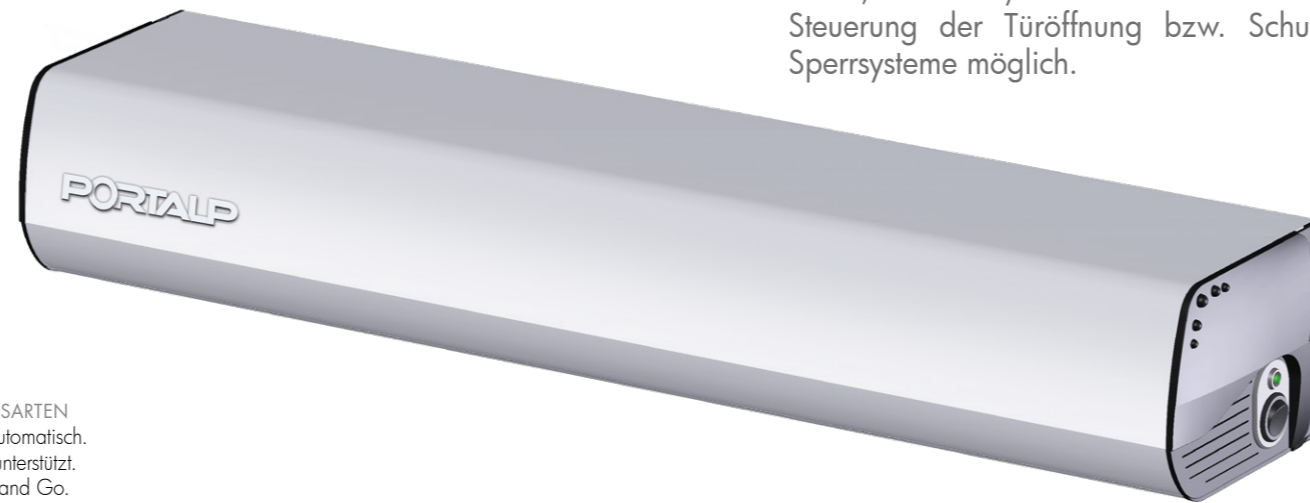


KRANKENHÄUSER, KLINIKEN:

ERHALTEN SIE DIE HYGIENE IN IHRER EINRICHTUNG BEI GLEICHZEITIGER ERLEICHTERUNG DES DURCHGANGS IN DEN KORRIDOREN.

Im medizinischen Umfeld sind Sauberkeit und Hygiene von höchster Bedeutung. Die Einschränkung des Kontaminationsrisikos infolge der Berührung von Türgriffen spielt dabei eine wesentliche Rolle.

ISO3 ERFÜLLT ALLE ANFORDERUNGEN IN BEZUG AUF EFFIZIENZ UND LEISTUNGSSTÄRKE.



Je nach Verwendung, Zugangsproblematik (starker Publikumsverkehr, gebrechliche Personen), Umweltauflagen (Hygiene, Sauberkeit, Wind, Druck...) sind alle Verfahren zur Steuerung der Türöffnung bzw. Schutz- und Sperrsysteme möglich.

BETRIEBSARTEN

- Vollautomatisch.
- Kraftunterstützt.
- Push and Go.

BETRIEBSARTEN

- Auto/Geöffnet/Geschlossen/ Eingang/Ausgang/Manuell.

NORMEN

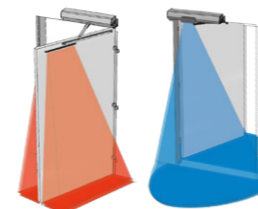
- Low Energy.
- EN16005.
- ANSI 156.19.
- Brandschutz EN3-EN6.

PROGRAMMIERUNG

- Programmierbare Ein- und Ausgänge.
- Fehleranalyse.

ELEKTRISCHE SPERRMECHANISMEN

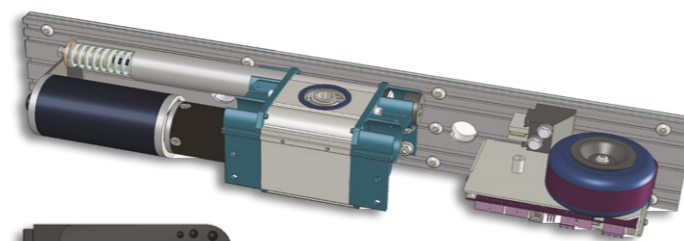
- Motorisierte Sperre.
- Elektrische Türöffner.
- Feststelleinrichtungen...



- Radar und Erfassungen.
- Öffnungsbefehle mit oder ohne Kontakt.
- Programmschalter Schlüsselmodus.
- Konsole zur Änderung der Betriebsarten und benutzerspezifischen Einstellungen.

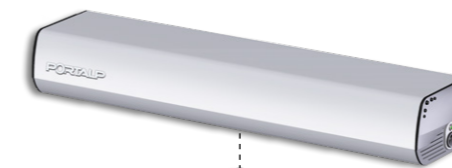
ZOOMT

TÜRSCHLISSFUNKTION Durch Rückholfeder.



SELECTOR 3 POSITIONEN

- Geöffnet/Auto/Manuell.
- Reset-Taste.
- Anzige Türstatus.



DRÜCKENDES ARMSYSTEM Öffnung rechts/links.



ZIEHENDES ARMSYSTEM GLEITSCHIENE Öffnung rechts/links.



BEDARE+

GEBÄUDESICHERHEI

Steuerung der verschiedenen Spermechanismen



ÖFFENTLICHE EINRICHTUNGEN, VERWALTUNGSGEBÄUDE, HOTELS, RESTAURANTS ETC.

Das Personenaufkommen ist hier oft sehr hoch. Die Reaktivität der Tür wird sowohl von Benutzern wie auch Betreibern erwartet - für zunehmend flüssige und sichere Bewegungen.

BEDARE+

STEUERUNG VON STARKEM PUBLIKUMSVERKEHR



FLUGHÄFEN: RASCHE LÖSUNGEN FÜR DIE PERSONENBEFÖRDERUNG.

In Flughäfen ist die Bewegungsgeschwindigkeit der Passagiere ein zentraler Faktor. Die Anpassungsfähigkeit an alle Bedingungen, einschließlich Klima, ist ein zusätzlicher Vorteil.

MECHANISCH	BANDGEGENSEITE	BRANDSCHUTZ	BANDSEITE
Montage	Horizontal am Torrahmen, rechts oder links		
Platzbedarf (H x P x L)	102 x 136 x 650 mm	102 x 136 x 760 mm	102 x 136 x 650 mm
Arm	Armsystem drückend - Ausführung Schwarz seidenmatt		Arm ziehend - Schwarz seidenmatt

LEISTUNGSMERKMALE

Öffnungswinkel max.	120°	95°	95°
Durchgangsbreite min./max.	Einfach: 720 - 1500 mm Doppelt: 1450 - 3000 mm	Einfach: 780 - 1400 mm Doppelt: 1500 - 3000 mm	Einfach: 820 - 1500 mm Doppelt: 1550 - 3000 mm
Max. Gewicht (Breite 0.8 m)*	250 kg	250 kg	160 kg
siehe Lastdiagramm	(largeur 0,8m)	(largeur 1,1m)*	(largeur 0,8m)*
Türschließkraft (ziehend)	160 kg	EN 3 bis EN 6 je nach EN 61937-2 / EN 1154	100 kg

Vertikale Einstellung	Antriebsbasis - Durchgangshöhe H.: 0 - 50 mm / H.: 50 - 100 mm	Antriebsbasis - Türhöhe H.: 45 - 95 mm H.: 95 - 145 mm
-----------------------	---	--

Horizontale Einstellung	Sturztiefe P.: 0 - 200 mm P.: 200 - 400 mm (option)	Wandplatte / Wand P.: ± 10 mm
-------------------------	---	----------------------------------

Einstellbare Geschwindigkeiten	Öffnen: 10 à 60°/s Schließen: 10 à 50°/s
--------------------------------	---

Öffnungsverzögerung	0 bis 25 s 3 Verzögerungen Vollständige Öffnung / Teilöffnung Master/Slave / Vorrang Öffnen
---------------------	--

Geräuschwert	55 dBA gemessen in einer Entfernung von 25 cm
--------------	---

ELEKTRISCHES UMFELD

Stromversorgung	230 V AC / 120 V AC, 50/60 Hz ± 10 % mit Erdung
Verbrauch	Im Ruhezustand 10 W - max. 120 W
Luftfeuchtigkeit	10 % bis 85 % ohne Kondensat
Betriebstemperatur	-20° C bis +60° C
Sperrsteuerung	12 VDC oder 24 VDC / 12 W max.
Normen	CE - EN 61000 6-3 - EN 61000 6-2 - EN 16005/IS - UL325 EN 60335 - EN 13849-1 - NFS 61937-1 - NFS 61937-2

FUNKTIONEN

Push & Go	6 Betriebsarten
Synchronisierung Flügel Master/Slave	Code-Verwaltung
Schleusstür-Steuerung	Fehlerdiagnostik/Historie
Türsteuerung bei Über- oder Unterdruck	Zykluszähler
Reset	
Programmierbare Eingänge:	Programmierbare Ausgänge:
- 2 Eingänge Sicherheit Schließen/Öffnen NO/NF/Autocontrol	- 2 Ausgänge Relais FCO/FCF/technischer Alarm/PMR
- 1 Eingang Interner Befehl NO/NF/Frequenz	- 1 Ausgang Sperrer: Meldung/Fehler/ Stationär/Motorisiert
- 1 Eingang Externer Befehl NO/NF	
- 1 Eingang Schlüssel/Vorrang Öffnen	
- 1 Eingang Programmschalter 6P/3P	

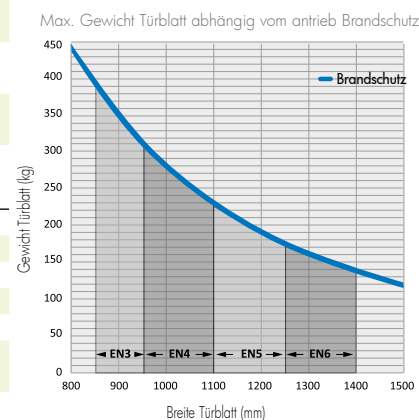
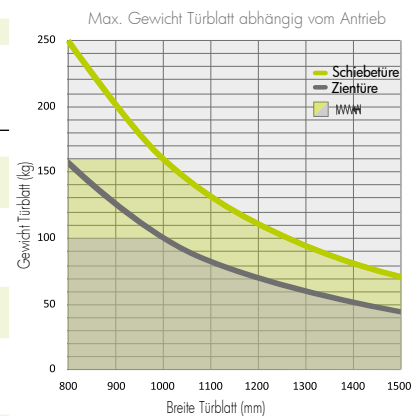
AUSSTATTUNGEN / OPTIONEN

3-Positionen-Programmschalter	●	Wellenverlängerung Schieber 50 - 100 mm	○
6-Positionen-Programmschalter	○	Wellenverlängerung Ziehtüre 95 - 145 mm	○
Konsole Naviblu	○	Modul Branderkennung (DAS)	○
Reset-Taste	●	Verbindungskabel Master/Slave	○
Sturztiefe 200 - 400 mm	○	Ausstattung API Zugarm	○

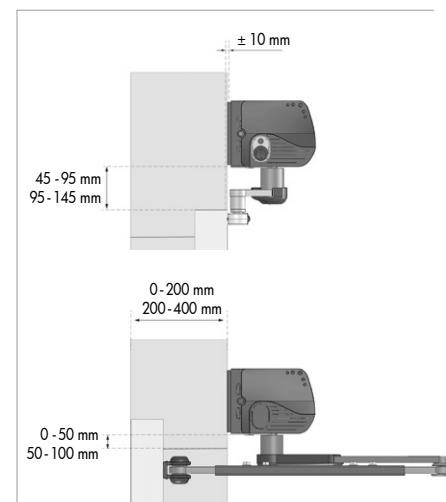
AUSFÜHRUNG / PERSONALISIERUNG

Ausführung E6 EV1S	●	Individuelle einfache Verkleidung	○
Ausführung RAL	○	Inviduelle doppelte Verkleidung	○
Spezialausführung	AUF ANFRAGE	Zwischenabdeckung Doppeltür	○

● In Serie ○ Als option



HOHE FLEXIBILITÄT BEI DER INSTALLATION



www.portalp.com



Certified Management System

Geschäftssitz: PORTALP - 4 Rue des Charpentiers - 95330 Domont - Frankreich