



PORTALP

OPÉRATEUR ISO3

Opérateur électromécanique pour porte battante

PRODUIT UNIVERSEL
INSTALLATION RAPIDE

ISSUES DE SECOURS
Etablissements publics (ERP)



SÉCURITÉ INCENDIE
Force EN3 à EN6



Un opérateur paramétrable pour répondre à de nombreuses applications.

ISO3 est le choix idéal pour toutes les applications qui requièrent :

- Puissance et gestion de trafics importants
- Sécurité des personnes et des bâtiments conformément aux réglementations
- Souplesse et douceur d'ouverture pour les personnes fragiles
- Confort, hygiène et facilité d'accès dans les espaces sensibles.

ISO3 Une multitude d'applications, un même opérateur

BESOIN+

MODE LOW ENERGY

Mouvement doux et sécurisant pour les personnes fragiles



MAISONS DE RETRAITE MÉDICALISÉES (EHPAD),
RÉSIDENCES POUR PERSONNES ÂGÉES...

Apportez confort et sécurité à vos résidents en prenant soin tout particulièrement des personnes âgées pour lesquelles l'ouverture manuelle d'une porte s'avère parfois difficile ou délicate.

BESOIN+

GESTION DE LA SURPRESSION EN MILIEU STÉRILE



HÔPITAUX, CLINIQUES,
PRÉSERVEZ L'HYGIÈNE AU SEIN
DE VOTRE ÉTABLISSEMENT TOUT EN FACILITANT
LA CIRCULATION DANS LES COULOIRS.

Dans le milieu médical, la propreté et l'hygiène sont vitales. Limiter le risque de contamination par contacts manuels des poignées de portes est un enjeu majeur.

ISO3 SAIT RÉPONDRE À TOUS
LES CAS DE FIGURE AVEC EFFICACITÉ
ET PERFORMANCE.



TYPES DE FONCTIONNEMENT

- Fully Automatic
- Power Assisted
- Push and Go

MODES DE FONCTIONNEMENT

- Auto/Ouvert/Fermé/
Entrée/Sortie/Manuel

NORMES

- Basse énergie
- EN16005
- ANSI 156.19
- Coupe-feu EN3-EN6

PROGRAMMATION

- Entrées/Sorties programmables
- Analyse des défauts

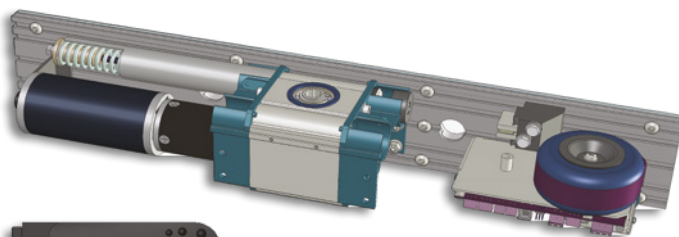
TYPES DE VERROUILLAGES ÉLECTRIQUES

- Verrou motorisé
- Gâche électrique
- Ventouse...

ZOOMS

FONCTION FERME-PORTE

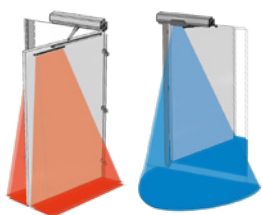
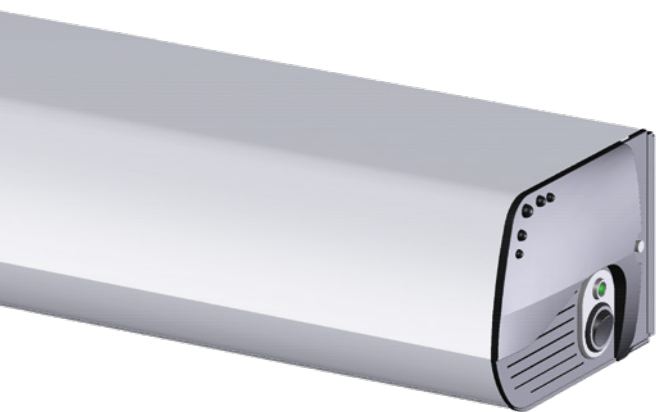
Par ressort de rappel



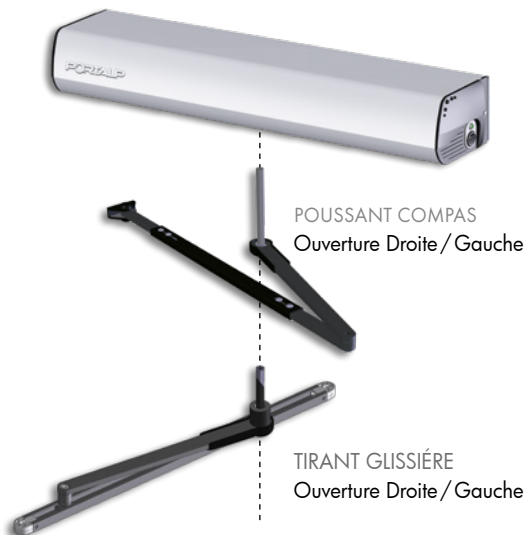
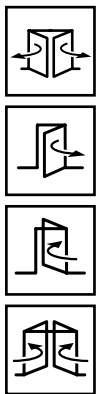
SÉLECTEUR 3 POSITIONS

- Ouvert/Auto/Manuel.
- Bouton Reset.
- Signalisation de l'état de la porte.

Selon l'usage, la problématique d'accès (grand trafic, personnes fragiles), les contraintes d'environnement (hygiène, propreté, vent, pression...), tous les systèmes de commande d'ouverture, de sécurité, de verrouillage sont envisageables.



- Radars et détections.
- Commandes d'ouverture avec ou sans contact.
- Sélecteur de mode à clé.
- Console de changement de mode et réglages utilisateur.



POUSSANT COMPAS
Ouverture Droite / Gauche

TIRANT GLISSIÈRE
Ouverture Droite / Gauche

BESOIN+ SÉCURITÉ DES LOCAUX

Gestion de nombreux types de verrouillage



ÉTABLISSEMENTS PUBLICS, BÂTIMENTS ADMINISTRATIFS,
COMMERCES, HÔTELS, RESTAURANTS...

La densité de circulation y est souvent très importante. La réactivité de l'ouverture des portes est une qualité attendue par tous, usagers et exploitants, pour des mouvements toujours plus fluides et sécurisants.

BESOIN+ GESTION DES FLUX INTENSES



AÉROPORTS, ACHEMINÉZ
LES VOYAGEURS RAPIDEMENT.

Dans les aéroports où la rapidité d'acheminement est un élément fondamental de la performance, la capacité d'adaptation à toutes les conditions (y compris climatiques) est un plus certain.

MÉCANIQUES	POUSSANT	POUSSANT COUPE-FEU	TIRANT
Montage	Horizontal sur dormant porte, à droite ou à gauche		
Encombrement (H x P x L)	102 x 136 x 650 mm	102 x 136 x 760 mm	102 x 136 x 650 mm
Bras	Bras compas télescopique noir satiné		Bras à glissière noir satiné
PERFORMANCES			
Angle ouverture max.	120°	95°	95°
Largeur ouvrant min/max	Simple 720 - 1500 mm	Simple 780 - 1400 mm	Simple 820 - 1500 mm
	Double 1450 - 3000 mm	Double 1500 - 3000 mm	Double 1550 - 3000 mm
Poids max*	250 kg	250 kg	160 kg
* Consulter Abaque	(largeur 0,8m)*	(largeur 1,1m)*	(largeur 0,8m)*
Puissance ferme-porte tirant	160 kg	EN 3 à EN 6 selon EN 619372 / EN1154	100 kg
Réglage vertical	Base opérateur - Haut passage H.: 0 - 50 mm / H.: 50 - 100 mm		Base opérateur - Haut porte H.: 45 - 95 mm H.: 95 - 145 mm
Réglage horizontal	Profondeur linteau P.: 0 - 200 mm P.: 200 - 400 mm (option)		Platine murale/mur P.: ±10 mm
	Vitesses réglables Ouverture : 10 à 60°/s Fermeture : 10 à 50°/s		
Temporisations d'ouverture	0 à 25 s 3 temporisations : Ouverture complète, Ouverture partielle maître-esclave, Ouverture prioritaire		
Niveau sonore	55 dBA mesuré à une distance de 25 cm		

ENVIRONNEMENT ÉLECTRIQUE

Alimentation	230 V AC / 120 V AC, 50/60 Hz ±10 % avec terre
Consommation	Au repos 10 W - Max. 120 W
Taux d'humidité	10 % à 85 % sans condensation
Temp fonctionnement	-20° C à +60° C
Commande verrou	12 VDC ou 24 VDC / 12 W max.
Normes	CE - EN 61000 6-3 - EN 61000 6-2 - EN 16005/IS - UL325 EN 60335 - EN 13849-1 NFS 61937-1 - NFS 61937-2

FONCTIONNALITÉS

Push & Go	6 modes de fonctionnement
Synchronisation vantaux maître-esclave	Gestion de codes
Gestion porte SAS	Diagnostic défauts/historique
Gestion porte en surpression ou en dépression	Compteur de cycles
Reset	
Entrées programmables :	Sorties programmables :
- 2 entrées sécurité Fermeture/Ouverture NO/NF/Autocontrôlées	- 2 sorties relais FCO/FCF/Alarme technique/PMR
- 1 entrée commande intérieure NO/NF/Fréquence	- 1 sortie verrouillage : Appel/Manque/Stationnaire/Motorisé
- 1 entrée commande extérieure NO/NF	
- 1 entrée clé/ouverture prioritaire	
- 1 entrée sélecteur 6P/3P	

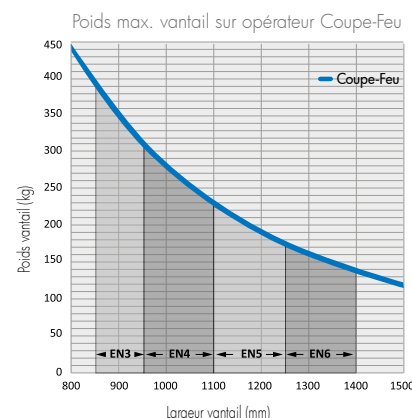
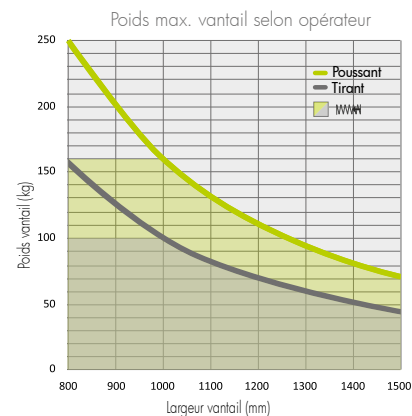
ÉQUIPEMENTS / OPTIONS

Sélecteur 3 positions	●	Rallonge d'axe poussant 50 - 100 mm	○
Sélecteur 6 positions	○	Rallonge d'axe tirant 95 - 145 mm	○
Console Naviblu	○	Module détection incendie (DAS)	○
Bouton Reset	●	Câble liaison maître-esclave	○
Coulisse bras poussant 200 - 400 mm	○	Équipement API bras tirant	○

FINITIONS / PERSONNALISATION

Finition AS1	●	Capot simple sur-mesure	○
Finition RAL	○	Capot double sur-mesure	○
Finition spéciale	SUR DEMANDE	Capot intermédiaire porte double	○

● En série ○ En option



GRANDE FLEXIBILITÉ D'INSTALLATION

